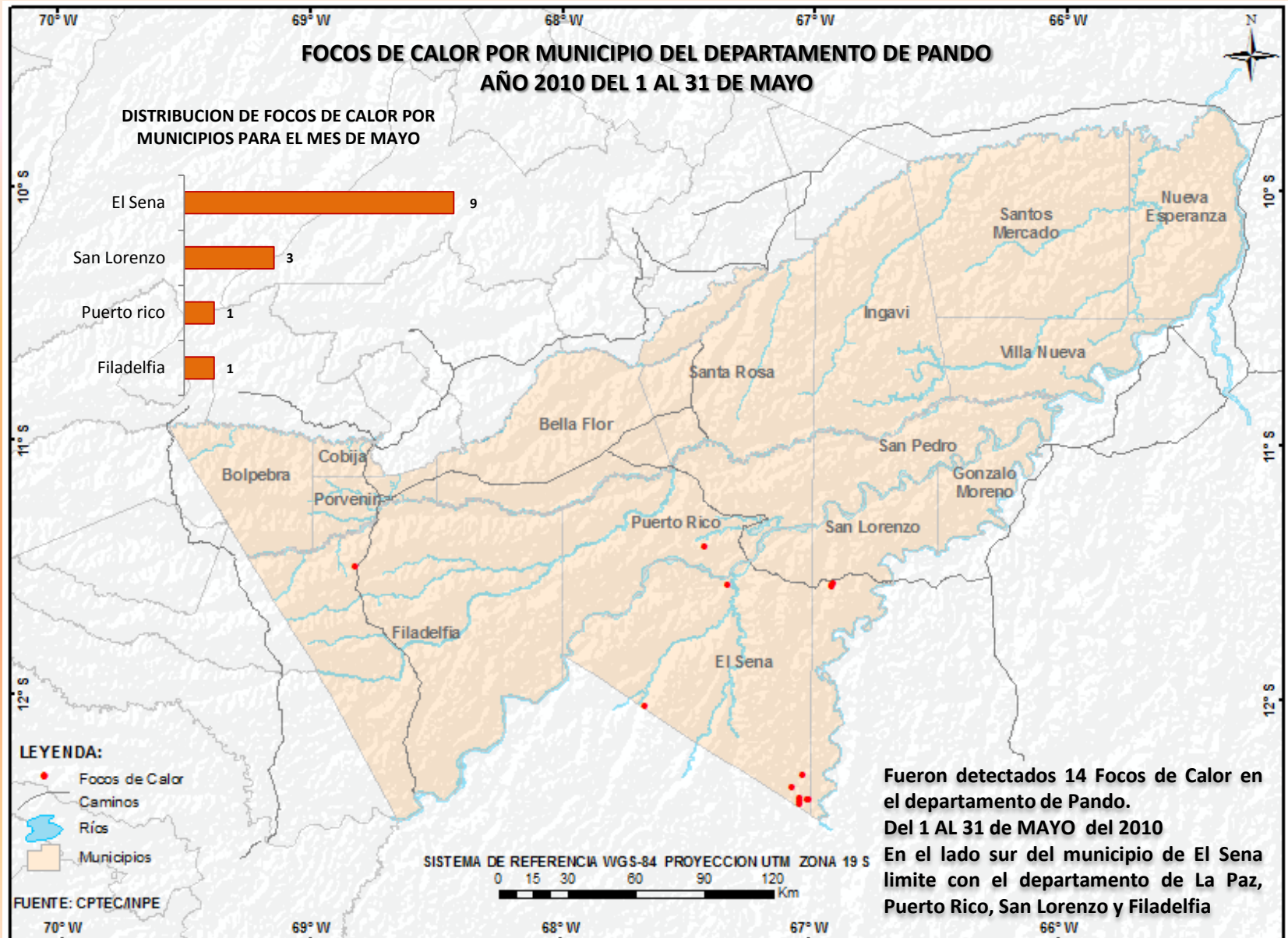


# BOLETIN DE FOCOS DE CALOR

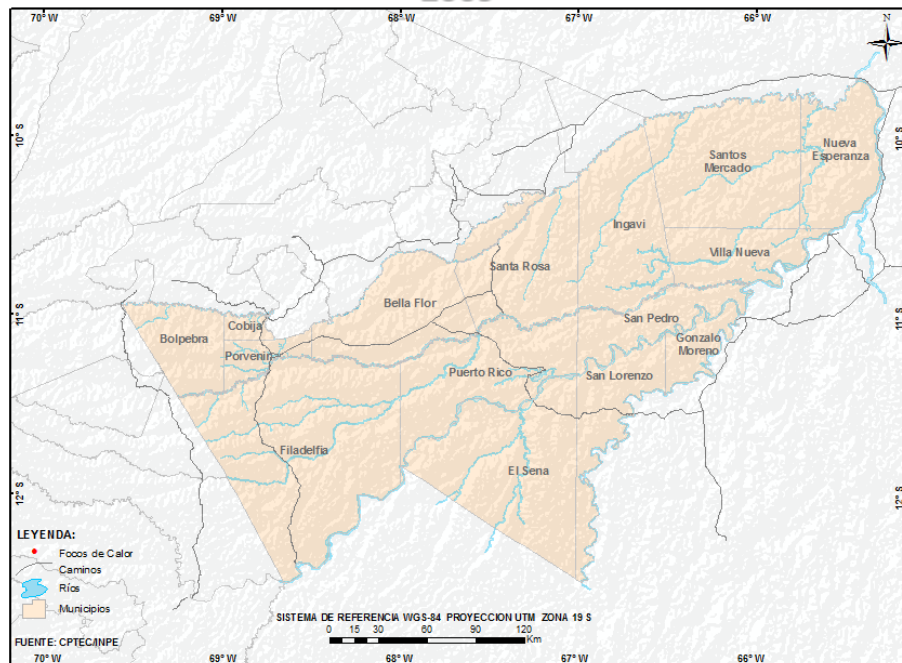


# BOLETIN DE FOCOS DE CALOR

## FOCOS DE CALOR 2010 CON RESPECTO AL 2009 EN EL DEPARTAMENTO DE PANDO

### DISTRIBUCIÓN DE FOCOS DE CALOR POR DEPARTAMENTO

**AÑO 2009 -MAYO**

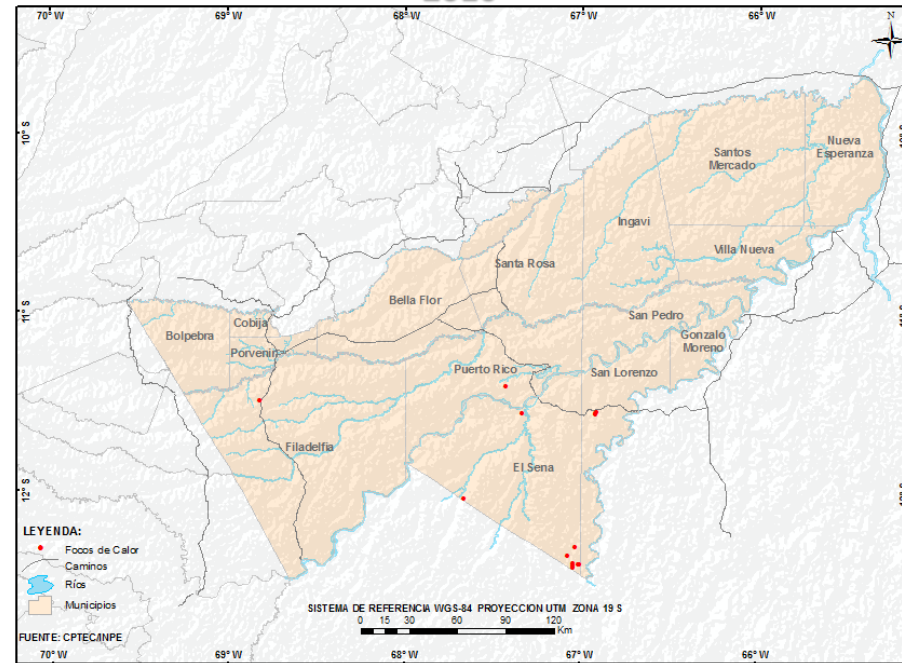


Para mayo de 2009, no fueron detectados Focos de Calor en el departamento de Pando.

El numero de focos de calor o quemas en el mes de mayo se incremento este año con relación al 2009.

### DISTRIBUCIÓN DE FOCOS DE CALOR POR DEPARTAMENTO

**AÑO 2010 -MAYO**



Del 1 AL 31 de MAYO del 2010

Fueron detectados **14** Focos de Calor en el departamento de Pando.

En los municipios de El Sena (**9**), San Lorenzo (**3**), Puerto Rico (**1**) y Filadelfia (**1**).

En parte sur del municipio de El Sena limite con el departamento de La Paz, Puerto Rico, San Lorenzo y Filadelfia

FUENTE: CPTEC/INPE:

CON APOYO DEL CONSORCIO MADRE DE DIOS – PANDO:

HERENCIA - UF - UAP - PEMD - UNAMAD - WHRC

ELABORADO POR:

**Herencia**  
INTERDISCIPLINARIA PARA EL DESARROLLO SOSTENIBLE